



Camping Le Grand Large, 50340 LES PIEUX
 Tel : 02.33.52.40.75
 Fax : 02.33.52.58.20



Email : info@legrandlarge.com
 Site : www.legrandlarge.com
 GPS : N49° 49' 46" W -1° 84' 23"



CONTRAT DE LOCATION DE MOBIL HOME 2017
OUVERT DU 8 AVRIL AU 24 SEPTEMBRE

<input type="checkbox"/> Cottage 2 chambres 30m ² 4 personnes maximum <input type="checkbox"/> Cottage 3 chambres 32m ² 6 personnes maximum	Nom : Adresse : Code postal - Ville : Pays : Téléphone :
--	---

Nombre de personnes : Comment avez vous connu « Le Grand Large » : Adresse mail : Venez-vous avec un animal : Lequel :	<table style="width: 100%; border-collapse: collapse;"> <thead> <tr> <th style="width: 10%;"></th> <th style="width: 40%;">Nom des locataires</th> <th style="width: 50%;">Né le</th> </tr> </thead> <tbody> <tr><td>1 :</td><td></td><td></td></tr> <tr><td>2 :</td><td></td><td></td></tr> <tr><td>3 :</td><td></td><td></td></tr> <tr><td>4 :</td><td></td><td></td></tr> <tr><td>5 :</td><td></td><td></td></tr> <tr><td>6 :</td><td></td><td></td></tr> </tbody> </table>		Nom des locataires	Né le	1 :			2 :			3 :			4 :			5 :			6 :		
	Nom des locataires	Né le																				
1 :																						
2 :																						
3 :																						
4 :																						
5 :																						
6 :																						

DATE DE SEJOUR

Arrivée : entre 15h et 19h
 Départ : entre 9h et 10h

Taxe de séjour non incluse (0.33€/pers + 18 ans)
 pers x 0.33 x nuit = €

DECOMPTE

..... semaine à					€
..... 1ere nuit à					€
..... nuit sup à					€
				Total =	€
				Réduction long séjour (voir au dos)	€
				Total à payer	€
				Acompte 25% =	€
				Solde à payer 30 jours avant la date d'arrivée =	€

Ci joint :

- Espèces - Mandat
- Chèque français
- Carte de crédit n° !_!_!_!_!_!_!_!_!_!_!_!_!_!_!_!_!
- Date d'expiration !_!_!_!_!_!_!_!_!_!_!_!_!_!_!_!_!
- Virement bancaire : n° IBAN : FR76 1670 7000 3613 6213 6700 929
- n° BIC : CCBPFRPPREN

Conditions :

- A la réservation, versement de 25% du prix total du séjour à titre d'acompte. Le solde 30 jours avant la date d'arrivée.
- Si vous réservez moins de 30 jours avant votre arrivée, vous devez régler la totalité du séjour à la réservation.
- L'intégralité du séjour est payable 30 jours avant la date d'arrivée, sans relance. Sans règlement du solde dans le délai prévu, la location sera considérée comme annulée et l'acompte restera acquis au camping
- Nous ne garantissons pas le n° d'emplacement demandé.
- Un dépôt de garantie de 200 euros sera demandé à l'arrivée. Il sera rendu le jour du départ après vérification de la location.
- Aucun remboursement ne sera accordé pour tout séjour écourté du fait du locataire.
- Les mineurs doivent être accompagnés de leurs parents durant le séjour.
- Un seul véhicule par location.
- Un seul animal par mobil home. Celui ci ne devra pas rester enfermé seul dans la location ou sur l'emplacement.

Annulation :

- Toute annulation doit être faite par écrit. Pensez à prendre une assurance annulation auprès de votre assureur.
- Plus de 60 jours avant la date d'arrivée, une somme de 30 euros sera retenue pour frais de dossier.
- Entre 60 et 30 jours avant la date d'arrivée, l'acompte ne sera pas remboursé.
- Entre 30 jours et le jour d'arrivée, la totalité des sommes versées restent acquises au camping
- Tout retard d'arrivée doit être signalé ou la réservation sera considérée annulée dès le lendemain 12h. Le camping peut alors disposer de la location. Les sommes versées restent acquises au camping.

Par la présente réservation, j'accepte les dispositions stipulées ci-dessus et au verso.

Signature du locataire, précédée de la mention "lu et approuvé" :
 A : Le :

TARIFS 2017

(prix T.T.C
T.V.A 10%)

Cottage 2 chambres



Cottage 3 chambres



Le Grand Large est situé en bordure directe d'une plage de sable fin. Dans une ambiance familiale, vous y trouverez l'accueil, le confort et la propreté. Vous y serez au calme et en pleine nature.

Terrain classé 4 étoiles, 223 emplacements sur 4 hectares, labellisé qualité tourisme.

Piscine couverte chauffée du 08/04 au 24/09 avec pataugeoire et balnéo.

Piscine et pataugeoire extérieures chauffées du 17/06 au 03/09.

Bar, épicerie, pain, terrain de pétanque, jeux enfants, volley,

Salle de ping pong, salle d'animation, tennis (gratuit hors saison),

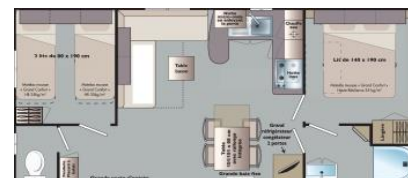
Machines à laver, sèche linge, borne internet, accès wifi sur tout le terrain.

Friterie le soir du 08/07 au 25/08.

Animations du 09/07 au 25/08

Les barrières ferment du 08/07 au 20/08 de 22h à 8h.

Cottage 2 chambres 30m²



Cottage 3 chambres 32m²



A LA SEMAINE	COTTAGE 2 chambres	COTTAGE 3 chambres
Du 08/04 au 17/06	430 euros	490 euros
Du 17/06 au 01/07	450 euros	490 euros
Du 01/07 au 08/07	590 euros	690 euros
Du 08/07 au 15/07	750 euros	840 euros
Du 15/07 au 19/08	890 euros	980 euros
Du 19/08 au 26/08	670 euros	730 euros
Du 26/08 au 02/09	480 euros	530 euros
Du 02/09 au 24/09	430 euros	490 euros
Du 01/07 au 02/09 uniquement du samedi au samedi		

A LA NUIT	COTTAGE 2 chambres	COTTAGE 3 chambres
du 08/04 au 01/07 et du 02/09 au 24/09		
1ère nuit	100 euros	130 euros
Nuit supplémentaire	65 euros	70 euros
Week end Ascension : minimum 3 nuits Week end Pentecôte : minimum 2 nuits		

SPECIAL COUPLE	COTTAGE 2 chambres
du 08/04 au 24/06 et du 02/09 au 24/09	
1ère nuit	90 euros
Nuit supplémentaire	60 euros
Semaine	390 euros
Sauf Week end Ascension et Pentecôte	

OFFRE LONG SEJOUR
- 10% pour 2 semaines de location ou plus

Cottage 2 chambres : mobil home de 30m², 4 personnes maximum

Cottage 3 chambres : mobil home de 32m², 6 personnes maximum

Location de draps possible sur place : 12 euros par lit.

Les cottages sont composés d'une cuisine (avec micro onde, plaque de cuisson, réfrigérateur), d'un séjour avec TV satellite, d'une salle de bain (avec douche et lavabo) et de wc séparés. Ils sont équipés en vaisselle, ustensiles de cuisine, couvertures et oreillers.

Sur votre emplacement, vous trouverez une terrasse en bois de 20m², une table avec bancs, transats, fauteuils.

Le prix comprend : l'emplacement délimité, les redevances camping, le gaz, l'eau, l'électricité, la vaisselle, les couvertures.

Le prix ne comprend pas : la taxe de séjour (33cts / personne + 18 ans), les draps, le ménage en fin de séjour, les redevances visiteurs.

